

2017年10月14日

HiPeRキックオフ講演会



受付の様子



山本研究理事・副学長の開会のご挨拶



国立研究開発法人・海洋研究開発機構(JAMSTEC)

海洋研究開発機構

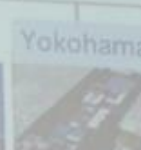
(文部科学省所管)



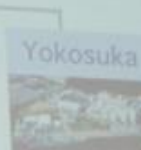
Kochi



Mutsu



Yokohama



Yokosuka

JAMSTEC (Japan Agency for Marine-Earth Science and Technology)  
Global Change, Earth Dynamics and Marine Biological Sciences

深海巡航探査機  
「うらしま」  
Underwater Vehicles  
And Robotics



地球深部探査船  
「ちきゅう」  
Scientific Drilling  
Vessel



潜水調査船  
「しんかい6500」  
Manned-  
Submersible



地球シミュレータ  
Super Computer



平先生のご講演





平先生のご講演



キックオフ講演会の様子



愛媛大 GRC PRIUS SOSEKI LAB ELSI

# 超高压実験技術で探る地球の深部

入船徹男

愛媛大学地球深部ダイナミクス研究センター  
Geodynamics Research Center (GRC)



地球科学普及講演会2017.10.14 (広島大)



入船先生のご講演



入船先生のご講演





参加者からの質問

## 「研究大学強化促進事業:RU」

- ・集中的な研究環境改革等の実施により研究力強化を促進し世界トップ100を目指す
- ・2013年度より10年間、年間約3億円の補助金が支給される(5年目に中間評価)

日本では論文の国際的シェアが相対的に低下傾向  
国際競争力の向上が課題 → 研究力強化が不可欠!

RU

### 【世界トップ100に向けた取り組み】

- ✓ URAをはじめとする研究推進体制  
(研究推進機構とURA本部を中心とする実施体制の構築)
- ✓ 世界的研究拠点の継続的創出  
(研究推進機構とURA本部を中心とする実施体制の構築)
- ✓ 優れた研究人材の確保・育成のための競争的環境の確立  
(研究推進機構とURA本部を中心とする実施体制の構築)
- ✓ 国際研究活動の活性化  
(ライティングセンターを設置し、海外発信力を向上)



井上拠点長の講演



井上拠点長の講演





懇親会の様子



懇親会の様子





懇親会の様子



## 懇親会の様子





懇親会の様子





懇親会の様子





懇親会の様子



懇親会の様子





2次会の様子